

# Rostfrei

01 | 2014  
www.rostfrei-magazin.at

Das Referenzmagazin für Entwässerungstechnik der Aschl GmbH



Coverstory

## Geinberg<sup>5</sup>

zählt zu den besten  
Luxus-Resorts weltweit

4

Review

## Messe IFAT

Aschl mit neuem Maßstab  
bei Fettabscheidern

10

Story

## Augustiner Bräu

400 Jahre bestes Brauhandwerk

8

# QUALITÄT WAR, IST UND BLEIBT DAS KRITERIUM

2014 ist für uns ein besonderes Jahr. Wir feiern unser 20-jähriges Jubiläum, ohne Pomp und Trata, dafür mit Freude und mit Dankbarkeit – und mit Innovationen.

Unsere neu entwickelten Fettabscheider haben bei der Weltleitmesse IFAT in München für Aufsehen gesorgt. Die Abscheidewerte weit unter den Grenzwerten sind ein überzeugendes Argument für verantwortungsvolle Kunden. In diesem „Rostfrei“ informieren wir Sie über die Neuentwicklung und über unseren Messeauftritt.

Unternehmerischer Tradition auf Schritt und Tritt zu begegnen ist stets ein spannendes Erlebnis, wenn wir Entwässerungslösungen für unsere Kunden erarbeiten. So begeben wir uns diesmal auf die Spuren der berühmten Bayernkönige Ludwig I. und Ludwig II., die uns eine hohe Bierkultur hinterlassen haben. Königlich ist im wahrsten Sinne auch der Wein, der im altherwürdigen Holzfasskeller der Stiftung Juliusspital in Würzburg reift und Queen Elisabeth II. bei deren Krönung gereicht wurde. Die Stiftung war vor 440 Jahren von Fürstbischof Julius Echter geschaffen worden. Fast so alt ist auch das Augustiner Bräu in Salzburg, wo Bierbrauen seit eh und je bestes Handwerk ist.

Allen diesen erfolgreichen Unternehmen ist eines gemein – den Kunden stets höchste Qualität bieten zu können. Das war, ist und bleibt auch unser Anspruch. Selbst dann, wenn wir etwas zu verschenken haben. Aber das verraten wir Ihnen erst auf Seite 15.

Herzlichst

Ihr



Ing. Roman Aschl



## Inhalt

3	<b>WEINGUT JULIUSSPITAL</b> Würzburg, Bayern	10	<b>MESSE IFAT 2014</b> Rückblick
4	<b>GEINBERG<sup>5</sup> PRIVATE SPA VILLAS</b> Geinberg, Oberösterreich	11	<b>FETTABSCHIEDER</b> mit sensationellen Abscheidewerten
6	<b>DAS JOHANN</b> Stadt Salzburg	12	<b>OBERMATTENBAD</b> Gundelfingen, Baden-Württemberg
7	<b>BURGER KING</b> Stadt Salzburg, Salzburg	13	<b>LASCHENSKYHOF</b> Wals/Viehhausen, Salzburg
8	<b>FLOTTE ASCHLS</b> Außendienstteam	13	<b>RADAUER</b> Eugendorf, Salzburg
8	<b>AUGUSTINER BRÄU</b> Stadt Salzburg	14	<b>KÖNIG LUDWIG BRAUHAUS</b> Holzkirchen, Bayern
9	<b>WEINGUT MAIER</b> Schwaikheim, Baden-Württemberg	14	<b>KREISKLINIK WOLFRATSHAUSEN</b> Wolfratshausen, Bayern

## Impressum

Medieninhaber & Herausgeber: Aschl GmbH, Geisensheim 6, 4632 Pichl bei Wels, Österreich - Tel.: +43 7247 / 8778-0, E-Mail: info@rostfrei-magazin.at | Redaktion: Franz Schöffmann (architexxtur OG) | Layout, Grafik: Martin Seifried | Fotos: Martin Seifried, Ing. Roman Aschl, Aschls Außendienst | Druck: NÖ Pressehaus, 3100 St. Pölten | Druckauflage: 76.000 Stück | Erscheinungsweise: 2 x pro Jahr | Erscheinungsort: Pichl bei Wels, Österreich | Erscheinungsraum: Österreich, Deutschland

Die Zeitschrift und alle in ihr enthaltenen Beiträge und Fotos sind urheberrechtlich geschützt. Nachdruck, Reproduktion und das Übersetzen in andere Sprachen sind nur mit schriftlicher Genehmigung des Medieninhabers gestattet. Das gilt auch für die Aufnahme in elektronische Datenbanken und Vervielfältigung auf Datenträgern jeder Art. Texte, Abbildungen, Programme und technische Angaben wurden sorgfältig erarbeitet. Der Medieninhaber und die Redakteure können jedoch für fehlerhafte Angaben und deren Folgen weder eine juristische Verantwortung noch eine Haftung übernehmen.



## Weingut Juliusspital

Würzburg, Bayern

# Krönungswein für die Queen

Ein königlicher Riesling aus Würzburg erobert die Welt

**2.** Juni 1953: Elisabeth II. wird in London zur Königin gekrönt. 8000 Menschen feiern. Und ein Spitzenweingut aus Deutschland liefert den Krönungswein, einen fantastischen Riesling aus der Lage Iphöfer Julius-Echter-Berg, Jahrgang 1950.

### Und nochmals die Königin

Genau 50 Jahre später füllt das Traditionsweingut Stiftung Juliusspital eine limitierte Neuauflage des Krönungsweins ab. Die Flasche mit der Nummer 1 erhält natürlich die britische Monarchin.

Aller besten Dinge sind drei: Am 17. Mai 2010 kredenzt ihr Bundespräsident Horst Köhler anlässlich eines Staatsbanketts in Berlin die trockene Riesling-Spätlese aus dem Jahr 2002 zum Essen. Weingutsleiter Horst Kolesch schwärmt: „Ein betörender Duft von Pfirsich und Aprikose, mit einem Hauch von Minze, der den Wein umgibt.“ Einfach königlich.

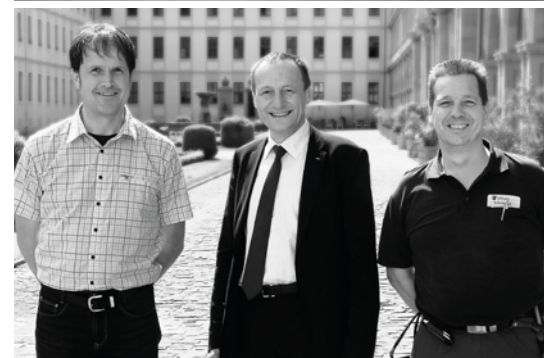
Gault Millau kürt zwei Silvaner des Spitzenweingutes zu den besten Deutschlands und verleiht 2012 vier und 2013 drei Trauben, die „Financial Times“ sieht das Weingut unter den besten 100 der Welt, Trophäen und Titel weltweit: Die Auszeichnungen gehören zum juliusspitalischen Wein wie die Rebe zum Weinstock. Die fulminanten Weine werden in 26 Länder auf vier Kontinenten geliefert.

### Aschl-Technik für den Holzfasskeller

Im imposanten Holzfasskeller bekommen die Spitzenweine die Zeit für die Entwicklung der Aromen, also den Feinschliff für ein unvergleichliches Geschmacksbild. Genau dort, im Herzstück des Weingutes unter dem historischen Fürstenbau, ist Entwässerungstechnik von Aschl mit Rinnen und Bodenabläufen installiert worden. „Das ist für uns eine Ehre – und eine Referenz, auf die wir stolz sind“, freut sich Geschäftsführer Ing. Roman Aschl.



Kombirinne mit Bodenablauf Eurosink



Wolfgang Köhler, Ing. Roman Aschl, Stephan Hupp

# Im Innviertel den Orient hautnah genießen

Geinberg<sup>5</sup> Private SPA Villas zählt zu den besten Luxus-Resorts weltweit

**Geinberg<sup>5</sup> Private SPA Villas**

Geinberg, Oberösterreich



**Mit der Eröffnung der beeindruckenden 21 Private SPA Villas wurden neue Maßstäbe im gehobenen Wellnessbereich gesetzt. Luxus in allen Bereichen – auch im Service – ist hier Programm.**

**D**ie exklusive Rückzugsoase im Innviertel ist bereits kurz nach der Eröffnung mit der prestigeträchtigen internationalen Auszeichnung, dem „Seven Star Global Luxury Award“, gekrönt worden. Geinberg<sup>5</sup> trägt damit das „Signum Virtutis“, das Siegel der Außergewöhnlichkeit. Und reiht sich damit in die Liga der Premiumbetriebe wie das Capri Palace in Italien, Ritz Carlton Tokyo oder das Six Senses Spa International ein.

#### **Wellness ganz privat**

Die 114 bis 300 m<sup>2</sup> großen Suiten haben eines gemeinsam: Ein privates SPA inklusive Room- und Butler-Service, das einem alle Wünsche von den Augen abliest, eine frei stehende Badewanne und einen offenen Kamin, eine finnische Sauna, Dampfdusche, Außen-Whirlpool mit 36 Grad warmem Thermalwasser. Und auch für private Massagen und Beauty-Anwendungen muss der Gast keinen Fuß vor die Tür setzen. Auch nicht für die feinen Köstlichkeiten aus der mediterranen

Küche. Wenn er Lust auf eine Runde im Naturschwimmteich hat, gleitet er einfach aus seiner Badebucht ins Wasser. Und wenn er sein privates Urlaubsdomizil verlassen möchte, wird er mit umweltfreundlichen Mercedes E-Cars innerhalb des Resorts chauffiert.

#### **Der uralte Dampfbad-Ritus aus dem Morgenland**

Um zum Beispiel in die Geheimnisse aus 1001 Nacht einzutauchen und sich mit jeder Faser dem Zauber des Orients hinzugeben. Die weitläufige orientalische Erlebniswelt mit Hamam, dem uralten Dampfbad-Ritus aus dem Morgenland, Serailbad, Wärmegrotte, Arkadenhof sowie Dachgarten mit einer Sauna ist ein Reich für sich. Dort inszeniert der Hamam-Meister für jeden Gast ein individuelles Ritual nach dessen Wünschen. Beim türkischen Hamam steht das klassische Reinigungsritual im Mittelpunkt, der marokkanische Hamam bietet zudem ein besonderes Wohlfühlerlebnis.

#### **Glänzende Optik und perfekte Technik**

Dass der Gast im wahrsten Sinn des Wortes im Luxus baden kann, dazu hat auch Aschl ein klein wenig beigetragen – mit einer technisch wie optisch perfekt abgestimmten Entwässerungstechnik in Haltenbad und Hamam. Für die Badrinnen im Hamam wurden spezielle Eck- und Flanschverbindungen angefertigt.



Foto: Therme Geinberg / andreas schatzl

## Hamam

Ein Hamam ist ein Dampfbad, das man vor allem im arabischen Raum, im iranischen Kulturkreis und in der Türkei findet. Der Hamam ist ein Dampfbad, welches meist aus Marmor mit einer kreisrunden Liegefläche in der Mitte des Raumes, dem Nabelstein, besteht. Öffentliche Hamams werden nach Geschlechtern getrennt genutzt: Es sind entweder separate Räume vorhanden oder die Nutzungszeiten für Frauen und Männer sind verschieden.



*Hamam*



durchlaufende Badrinnenkonstruktion mit Sanitärablauf



# Salzburg

## Mozart- und Festspielstadt

### Das Johann

Stadt Salzburg

In Salzburg kursiert eine Geschichte. „In Wien lebte ein stattlicher Herr, der es sich gerne gut gehen lassen hat: morgens eine Melange im Kaffeeschecherl ums Eck, mittags ein Tafelspitz im Wirtshaus und abends dann ein, zwei Achterl beim Heurigen. Dazwischen war noch immer genügend Zeit zum Plaudern, Zeitunglesen und Schmähführen. Schön hat er's gehabt. Aber hätte er das Johann kennengelernt, dann wäre er wahrscheinlich glatt nach Salzburg umgezogen.“ Auch wenn damit vielleicht eine Portion Wiener Schmah mitaufgetischt wird: Vom Apfelstrudel bis zum Tafelspitz gibt's tatsächlich alles Traditionelle im

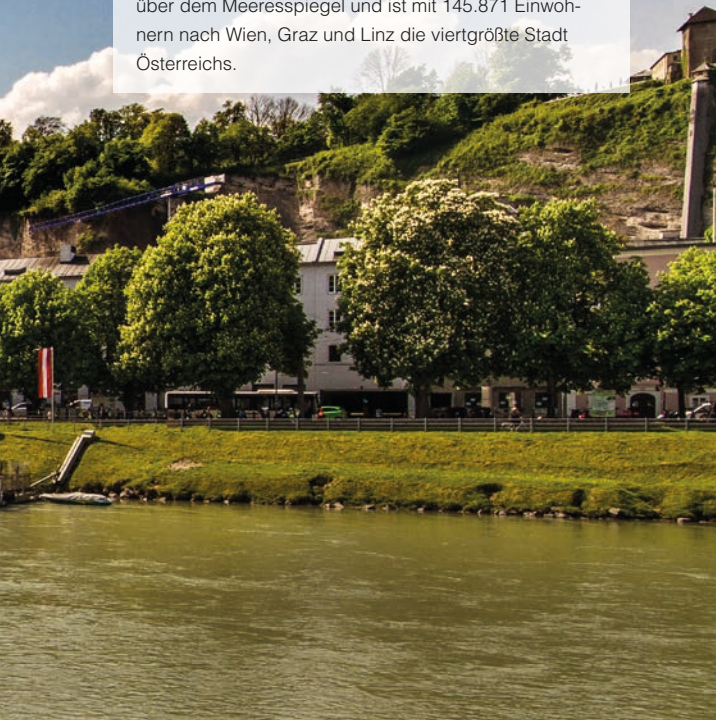


„Das Johann“, weil sich das für ein Wiener Café & Restaurant so gehört. Das geschmackvoll eingerichtete Lokal am Südtiroler Platz ist ein Geniebertipp. Die Betreiber setzen ohne Kompromisse auf Qualität - und den Aschl-Fettabscheider.



## Die Stadt Salzburg

auch „Festspielstadt“ genannt, liegt an der Salzach mitten im Salzburger Becken. Sie ist die Landeshauptstadt des gleichnamigen Bundeslandes, liegt 424 m über dem Meeresspiegel und ist mit 145.871 Einwohnern nach Wien, Graz und Linz die viertgrößte Stadt Österreichs.



*Liebesschlösser*  
zieren den Makartsteg in der Stadt Salzburg



## Geschmack ist King



### Burger King

Stadt Salzburg, Salzburg

**1** 00 Prozent pure Beef, frisch auf offener Flamme gegrillt – so fangen bei Burger King® die meisten Rezepte an. „Für beste Zutaten sind wir Feuer und Flamme. Und das merkt man, vor allem am Geschmack“, ist man überzeugt.

11 Millionen Gäste besuchen täglich eines der 13.000 Burger King®-Restaurants in 88 Ländern und bestellen am häufigsten den Whopper®. Unglaubliche 2,1 Milliarden Mal wird der Bestseller jedes Jahr gewünscht, mehr als die Hälfte wird durch das Fenster eines Drive-In gereicht. Schwindelerregend ist auch das höchstgelegene Restaurant in Laz Paz, Bolivien, rund 3500 Meter über dem Meer.

Im Burger King®-Restaurant beim Hauptbahnhof Salzburg hingegen geht's geschmacklich hoch hinaus. Seit heuer können sich Liebhaber flammengegrillter Köstlichkeiten beispielsweise über den Angus Cross XT™ freuen.

Und auch der Umweltschutz wird in der Restaurantküche hoch gehalten, unter anderem mit einem hocheffizienten Fettabscheider von Aschl.



# Bierbrauen in Handarbeit

## 400 Jahre Brau-Tradition

Die Augustiner-Brauerei zu Salzburg-Mülln wurde 1621 von Augustinermönchen gegründet, die 1605 vom Salzburger Erzbischof Wolf Dietrich von Bayern nach Salzburg berufen worden waren.

Zwischen 1607 und 1614 wurde ein Kloster in Mülln, am Nordhang des Mönchsberges, für die Augustiner errichtet. Da die Augustiner im 19. Jahrhundert in Salzburg ausstarben, übergab Kaiser Ferdinand der Gütige das Kloster den Benediktinern von Michaelbeuern.

Auch heute legt man großen Wert darauf, die gute alte handwerkliche Brautradition zu bewahren. Ein Markenzeichen ist es übrigens seit jeher, Bier vom Holzfass in Steinkrügen auszuschenken.

Salzburg ohne Müllnerbräu? Undenkbar, nicht nur für den Bierliebhaber! Das weltberühmte Wirtshaus mit Österreichs größter und schönster Bierhalle (1000 Sitzplätze in mehreren Sälen und Stüberl mit herrlichem Ambiente) und Biergarten (1500 Plätze) ist, wenn man so will, der östlichste Ausläufer bester bayerischer Bierkultur.

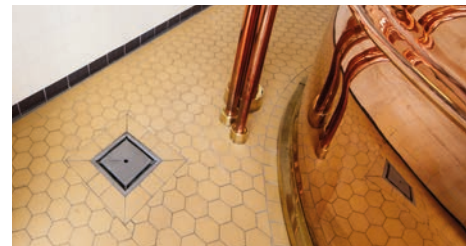
Seit 1621 vereinen sich in Mülln Braukunst und Gemütlichkeit bei traditioneller Selbstbedienung. Man zahlt, holt sich einen Krug, spült ihn aus und lässt ihn mit Bier befüllen. Am herrlichen „Schmankegang“ locken bodenständige Spe-

## Augustiner Bräu Kloster Mülln

Stadt Salzburg

zialitäten oder der berühmte „Bierradi“. Somit kann sich jeder sein Menü zusammenstellen. Oder seine Jause selber mitbringen, ja, selbst das ist im Augustinerbräu erlaubt.

Das Bier mit wenig Kohlensäure trinkt sich leicht, ist es aber nicht... Hinter bestem Brauhandwerk steckt seit kurzem auch eine erneuerte Sudhaustechnik - unter anderem mit Aschl-Entwässerungstechnik aus Edelstahl.



Eurosink 300 mit Plattenabdeckung



# „Der Wein ist meine Leidenschaft und mein Burgunder eine Diva!“

**Michael Maiers besondere Liebe trägt Früchte:  
Der traumhafte Spätburgunder hat ihm den  
begehrten Titel Württembergs „Jungwinzer  
des Jahres 2013/14“ beschert.**

**W**enn man Jungwinzer des Jahres ist, lockt das mitunter sogar Königinnen nach Schwaikheim. „Das ist ein sehr komplexer Wein, mit Struktur und schöner Frucht, würzig, der macht Spaß“, lobte die junge Dame mit Krönchen am Haupt, nachdem ihr Michael einen guten Schluck eingeschenkt hatte. „Der ist nicht ohne Grund der Siegerwein.“ Also, wenn sie, die Weinkönigin Deutschlands, Nadine Poss, ins Schwärmen kommt, ebenso wie die Württembergische Weinkönigin Stephanie Knapp, mag das was heißen.

## **Frischer Wind, neuer Keller und neue, hochwertige Produktlinie**

Der Jungwinzerpreis ist nicht eine Auszeichnung für einen edlen Tropfen allein. Die Jury beurteilte das Gesamtkonzept. Das Weinprojekt „Spätburgunder vom Stein“ ist so etwas wie das Aushängeschild der Neuordnung im Familienweingut Maier. „Nach Jahren der Festigung wird mit frischem Wind und neuem Keller eine hochwertige Produktlinie geschaffen, die sich vom bisherigen Weingeschäft absetzt“, schrieb Michael Maier in seinem Konzept. Die Reduzierung auf 25 Liter je Ar (100 m<sup>2</sup>) zählt ebenso dazu wie das Handstoßen bei der Maischegärung und der Barriqueausbau im Eichenfass. „Der Wein ist meine Passion – und mein Burgunder eine Diva“, schließt er die Projektbeschreibung für den Tropfen, der 16,50 Euro kostet und im „Gault Millau“ Deutschland gelistet ist.

## **Weingut Maier**

Schwaikheim, Baden-Württemberg



Familie Maier: Michael, Christoph und deren Eltern Rose und Lothar.



Randverstärkte Schlitzrinne

## **Flotte Aschls**

**Natürlich kompetente Beratung vor Ort!**

**A**schl setzt bei seiner Expansion auf den deutschen Markt. Dort betreut das starke Außendienst-Quartett (Foto, von links) Günther Hegele, Sebastian Schuierer, Klaus Ohlemacher und Werner Neumann die Kunden in Bayern, Baden-Württemberg, Saarland, Rheinland-Pfalz, Hessen und Thüringen. Sie sind wie auch Reinhold Schubert in Österreich (rechts) in neuen Autos unterwegs, die mit moderner Kommunikationstechnik ausgestattet sind. Nach und nach werden in allen Bundesländern

Aschl-Beratungsprofis unterwegs sein. „In Deutschland schätzt man unser Service und intensives Eingehen auf Kundenwünsche sehr“, freut sich Geschäftsführer Ing. Roman Aschl. „Wir bieten dort innovative Lösungen an, wo Serienartikelhersteller längst ausgestiegen sind.“ Entwässerungstechnik von Aschl ist mittlerweile in den besten Häusern Standard, beispielsweise in der ersten Passivhausherme Europas in Bamberg, beim Fruchtsaftproduzenten „Beckers bester“ und badischen Spitzenwinzer Salwey.





## Neuer Maßstab bei Fettabscheidern

Top-Innovation von Aschl für Gastronomie und Lebensmittelproduktion

**1** 35.000 Fachbesucher aus aller Welt, 3080 Aussteller aus 59 Ländern, ein „Austrian Corner“ mit einem aufstrebenden Unternehmen aus Oberösterreich im Mittelpunkt: Die Weltleitmesse für Umwelttechnologien IFAT in München setzt Maßstäbe – ebenso Aschl mit den neuen Fettabscheidern. Ein verantwortungsbewusster und schonender Umgang mit den Ressourcen ist der Aschl GmbH ein zentrales Anliegen und eine Triebfeder für Innovationen. Die neu entwickelten Fettabscheider weisen eine extrem lange Standzeit und her-

vorragende Abscheidewerte auf. Das schont Rohrleitungen, Abwassernetze und den Wasserkreislauf. Dementsprechend groß ist das Interesse an dieser Innovation.

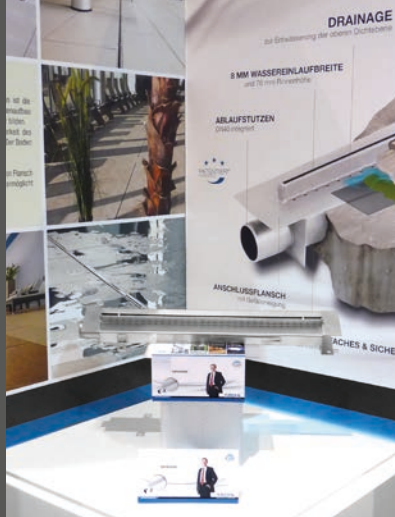
### Interesse aus aller Herren Länder

„Bei dieser Messe sind für uns viele Türen aufgegangen“, freut sich Mario Kokot, leitender Angestellter im Verkauf. „Die hervorragenden Abscheidewerte unserer neuen Fettabscheider waren dabei das dominierende Thema.“ Beeindruckend sei für ihn auch gewesen, dass

modernste Umwelttechnik nicht nur in Europa und Nordamerika, sondern auch in Asien, Südamerika und Afrika enorm gefragt sei. „Hier im Austrian Corner war wirklich die ganze Welt zu Gast.“

### Tolles Preis-Leistungs-Verhältnis

Geschäftsführer Ing. Roman Aschl freut sich über den gelungenen Auftritt bei der IFAT. „Wir haben diese Fettabscheider völlig neu entwickelt, das Ergebnis ist in Qualität und Preis überaus attraktiv. Ich bin überzeugt, dass wir damit am Markt stark punkten werden!“



## FETTABSCHIEDER EUROLUBE



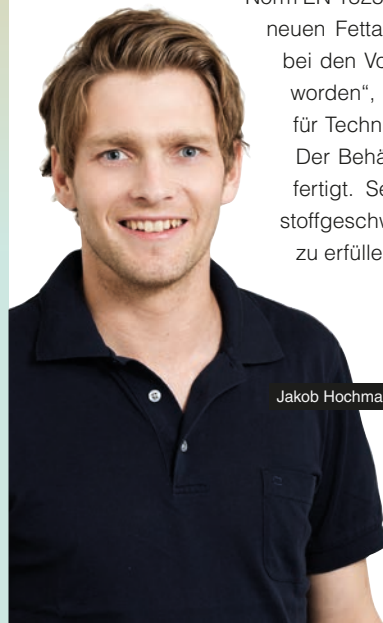
- + sensationelle Abscheidewerte
- + 40% besser als die Normgrenze!
- + Schauglas serienmäßig
- + geprüft nach EN 1825
- + chemieresistent

### Effizienter Umweltschutz durch perfekte Technik

Eine effiziente Fettabscheidung schont die Umwelt und entlastet Rohrleitungen. Zur Weltleitmesse IFAT hat Aschl eine Generation revolutionärer Fettabscheider für Gastronomie, Hotellerie, Großküchen und Lebensmittelverarbeiter auf den Markt gebracht. Sie sind leicht, kompakt und punkten mit hervorragenden Abscheidewerten.

#### Für höchste Qualitätsansprüche entwickelt

„Die Prüfer beim TÜV zeigten sich beeindruckt: Bei der Norm EN 1825 mit dem Grenzwert 25 erzielten unsere neuen Fettabscheider einen Wert von 15. Bereits bei den Vorprüfungen waren Spitzenwerte erzielt worden“, freut sich Jakob Hochmair, zuständig für Technik & Entwicklung bei der Aschl GmbH. Der Behälter ist zur Gänze aus Polyethylen gefertigt. Selbst Zu- und Abläufe werden kunststoffgeschweißt, um höchste Qualitätsstandards zu erfüllen.



Jakob Hochmair



## Obermattenbad

Gundelfingen, Baden-Württemberg

# Wohl füh atmos phäre

mit viel Freiraum

### Sonderfall Entwässerung nach Maß bei der Hallenbadsanierung, mit eigens zu konstruierenden Bodenabläufen: Aschl, übernehmen Sie, bitte!

hr Maß ist unsere Norm – bei Aschl ist das seit jeher Prämisse. Das beste Beispiel dafür ist das Obermattenband in Gundelfingen, nur einen Steinwurf von Freiburg im Breisgau entfernt. Dort galt es bei der Sanierung des Hallenbades die neue Entwässerung im vorhandenen Bodenaufbau einzubauen. Neben Badrinnen in Sonderlängen mussten auch neue Bodenabläufe konstruiert werden, die in die alten eingesteckt werden konnten. Eine Herausforderung und ein interessanter Auftrag für einen Spezialisten also.

#### Hohes Maß an Qualität

Über die Lösung von Aschl zeigt man sich beim Betreiber Gemeindewerke Gundelfingen



Peter Gradehand

Ing. Roman Aschl

begeistert, wie Peter Gradehand, technischer Leiter, dem Geschäftsführer Ing. Roman Aschl versicherte. Die perfekt angepasste Entwässerungslösung deckt sich mit dem Selbstverständnis des Betreibers, ein hohes Maß an Qualität anbieten zu können.

#### Bewegung & Entspannung

Tatsächlich erwartet die Besucher eine stimmungsvolle Wohlfühl-Atmosphäre mit viel Freiraum für Bewegung und Entspannung. Besonders erwähnenswert ist die moderne Wasseraufbereitung, die bei geringem Chlorgehalt für eine exzellente Wasserqualität sorgt.



## Wo Gäste Freunde sind

**Laschenskyhof**

Wals/Viehhausen, Salzburg

**Die Altstadt zum Greifen nahe, die prächtigen Berge vor Augen und regionale Schmankerl am Teller ...**

**D**er Laschenskyhof mitten im Grünen ist ein idealer Ausgangspunkt für Städteurlauber ebenso wie ein Rückzugsort für gestresste Geschäftsreisende oder Messebesucher.

### Wo Gäste noch Freunde sind

„Im Laschenskyhof findet man noch den typisch österreichischen Familienbetrieb, der von den Wirtsleuten persönlich geführt wird. Wir schreiben Gastlichkeit groß, denn unsere Gäste sollen zu

Freunden werden“, verspricht die Familie Hauthaler. Ob bei geselligen Treffen, Firmen- oder Familienfesten oder bei einer Einkehr nach einem Stadtbummel – in den Stuben und Winkeln des Hauses fühlt man sich schnell wohl.

### Von leicht bis herzhaft

Die ausgezeichnete Küche mit herzhafter Hausmannskost, regionalen Köstlichkeiten, aber auch leichten, vitalen Gerichten ist weit über die Grenzen Salzburgs hinaus ein Begriff. Apropos: Im neu gebauten Herzstück Hotel-Restaurant-Küche hat Aschl die Komplettlösung für die Entwässerung konzipiert und umgesetzt.



Kombirinne mit Bodenablauf Eurosink



Bodenwanne

## Auf die Hülle kommt es an

**Radauer**

Eugendorf, Salzburg

**Frankfurter am Würstelstand, Käsekrainer am Grill, Kesselheiße beim Wirt: Was wäre das schnelle Gourmetleben ohne Würste?**

**E**s kommt aber beim Genuss nicht nur auf die Fülle an, sondern auch auf die Hülle. Geschmacksneutral soll sie sein, die Wurst „atmen“ und deren Aroma entfalten lassen und beim Abbeißen knacken. Naturdarm kann das. Schon seit 2000 Jahren wissen dessen Vorzüge die Menschen zu schätzen. Das Unternehmen „Johann Radauer

Import-Export“ mit Sitz in Eugendorf ist ein international renommierter Großhändler für Naturdärme von Schaf, Schwein, Rind & Co. Durch eigene Produktionen in aller Welt können von Anfang an höchste Qualitätsstandards erzielt werden.

### Entwässerung in Edelstahl

Im Lager ist absolute Hygiene ein Qualitätskriterium. Dazu trägt auch die Edelstahl-Entwässerungstechnik von Aschl bei. Die randverstärkten Schlitzrinnen mit antibakterieller Hygieneform sind leicht zu reinigen und staplerbefahrbar.



Schlitzrinne mit Eurosink Junior S100-2A

## König Ludwig Brauhaus

Holzkirchen, Bayern

**Mit Bier will Prinz Luitpold von Bayern zwei großen Vorfahren und Königen ein ehrenvolles Andenken bewahren.**

**M**it der Gründung der „König Ludwig Schloßbrauerei Kaltenberg“ ließ der 1951 geborene Prinz die Wittelsbacher Brauerei-Geschichte neu aufleben. „König Ludwig“ bezieht sich dabei auf die großen Bayernkönige Ludwig I. und Ludwig II., und das erklärt auch das Motto „Bier von Königlicher Hoheit“. Ludwig I. (1786 bis 1868) gilt als Begründer des Münchner



Eurosink Junior W70 Slimline (Sonderhöhe mit 200 mm Aufbauhöhe anstatt 120 mm)

Oktobertestes, auch der Biergarten-Erlass stammt von ihm. Er begründete ein Bayern-Bild, in dem sich Tradition und Weltoffenheit ergänzen. Ludwig II. (1845 bis 1886) hat als Erbauer der weltberühmten Schlösser Neuschwanstein und Herrenchiemsee den Bayern ein reiches Erbe hinterlassen. Nicht nur das: Er grün-

dete die Universität Weihenstephan, die für das Brauwesen zur weltweiten Institution geworden ist, ja, Kultcharakter hat.

### Altbayersiche Identität inklusive

Kultcharakter genießt auch das „König Ludwig Hell“. Es wird in der Braustätte Holzkirchen südlich von München gebraut und vereint in sich 400 Jahre überlieferte Brautradition, altbayerische Identität und höchste Qualität. Na dann: Wohl bekomm's!



Kastenwanne Typ 500 x 1000 mm mit umlaufenden Klebeflansch

## Kreisklinik Wolfratshausen

Wolfratshausen, Bayern

**Die Kreisklinik genießt einen hervorragenden Ruf und hat als Lehrkrankenhaus eine verantwortungsvolle Aufgabe.**

**7** 700 stationäre Patienten jährlich, 165 Betten, 340 Mitarbeiter: Die Kreisklinik Wolfratshausen sichert die medizinische und pflegerische Versorgung für die Städte Wolfratshausen und Geretsried und den nördlichen Landkreis Bad Tölz-Wolfratshausen. In der kleinen Klinik südlich von München – mit Abteilungen für Innere Medizin, Chirurgie, Gynäkologie und Geburtshilfe, HNO, Augenheilkunde und Orthopädie – wird Menschlichkeit großgeschrieben und

viel Wert auf eine angenehme Atmosphäre gelegt. Der Mensch mit seinen individuellen Bedürfnissen steht als Patient sowie als Mitarbeiter im Mittelpunkt. Durch das Qualitätsmanagementsystem werden Prozesse und Abläufe sichtbar gemacht, optimiert und fortlaufend verbessert. Jüngst wurde der Raum für die Bettenreinigung erneuert und mit Aschl-Kastenwannen ausgestattet.

### Akademisches Lehrkrankenhaus

Als akademisches Lehrkrankenhaus der Ludwig-Maximilians-Universität München bildet die Kreisklinik Medizinstudenten im letzten Studienjahr aus. Bis zu sechs Studenten werden jeweils vier Monate in der Chirurgie, Inneren Medizin und Anästhesie auf das Berufsleben vorbereitet.



2014 EINKAUFEN,  
WEBER GRILL  
ERHALTEN UND  
MIT ETWAS GLÜCK  
MIT DER „TANTE JU“  
ABHEBEN.

# „20 JAHRE HÖHENFLÜGE“

## EIN EINKAUF, DER SICH FÜR SIE DREIFACH BEZAHLT MACHT!

# 3

Seit der Gründung der Aschl GmbH im Jahr 1994 durch Ing. Roman Aschl entwickelte sich das österreichische Unternehmen konstant weiter und ist heute einer der führenden Anbieter von Entwässerungssystemen, Rohrleitungskomponenten und Sonderanfertigungen aus Edelstahl. Mehr als 12.000 Kunden im In- und Ausland sowie zahlreiche Patente unterstreichen die Qualität der Produkte und machen die Aschl GmbH zu einem starken Partner.

**1.** Mit **Aschl** setzen Sie auf **Produkte aus Edelstahl in Bestform**, die in puncto Qualität und Preis-Leistungs-Verhältnis keine Wünsche offen lassen.

**2.** Wenn Sie in unserem Jubiläumsjahr 2014 bis 15. November bei uns um **mindestens 5.000 Euro einkaufen**, **schenken wir Ihnen einen hochwertigen Weber „One Touch Premium“ Kugelgriller!**

**3.** Zusätzlich werden unter allen Kunden **20 einzigartige Rundflüge für je 2 Personen mit der legendären Junkers Ju52 „Tante Ju“ verlost.**

Mit etwas Glück steigen Sie am 10. Juli 2015 am Flugplatz Wels mit Ing. Roman Aschl ins Flugzeug und kommen in den Genuss eines exklusiven Oberösterreich-Rundfluges.





Das größte Plus ist die Entwässerung der oberen Dichtebene. Im Bodenaufbau kann sich keine Stau- oder Sickermasse mehr bilden. Das garantiert eine deutlich längere Haltbarkeit des Aufbaues, des Fugen- und des Fliesenbettes. Der Boden trocknet schneller.

Die enorme Stabilität wird durch die Einheit von Flansch und Rinnenkörper erreicht. Die hohe Festigkeit ermöglicht einen leichten und sehr exakten Einbau.

## DRAINAGE

zur Entwässerung der oberen Dichtebene

8 MM WASSEREINLAUFBREITE  
und 70 mm Rinnenhöhe

ABLAUFSTUTZEN  
DN40 integriert

ANSCHLUSSFLANSCH  
mit Gefälleneigung

MEHR RINNENVOLUMEN + EINFACHES & SICHERES UNTERFÜLLEN  
durch neue Rinnenform

www.sparin.info

## KATALOG-BESTELLUNG

### ROHRLEITUNGSTECHNIK

Armaturen, Flansche, Gewindefittings, Kugelhähne, Metallschläuche, Pressfittings, Ringraumdichtungen, Rohrkuppungen, Rohrverbindungen und Sonderanfertigungen



gewünschte Anzahl: \_\_\_\_\_

### ENTWÄSSERUNGSTECHNIK

Entwässerungslösungen für den Industrie- und Sanitärbereich, Abläufe, Rinnen, Wannen, Abflussrohre, Fettabscheider und Hebeanlagen



gewünschte Anzahl: \_\_\_\_\_

### IHRE ANGABEN

Bitte in Blockbuchstaben ausfüllen. Rückseite kopieren und faxen an: +43 (0) 7247 / 8778 -40 oder per E-Mail mit dem Betreff „Kataloganforderung“ an: office@aschl-edelstahl.com

-----  
Firma

-----  
Ansprechpartner Herr / Frau

-----  
Straße, Hausnummer

-----  
Land - PLZ, Ort

-----  
Telefon

-----  
E-Mail